

COSTA  AZZURRA

АВТОРСКИЕ ДОМА У МОРЯ

*“Когда я смотрю на море, мне кажется,  
что его волны уносят мою печаль”*

*Эльчин Сафарли*

О ПРОЕКТЕ	2
ЛОКАЦИЯ	4
АРХИТЕКТУРА	6
ДОМА	8
БЕЗОПАСНОСТЬ	10
ДВОР	12
ДЕТСКИЕ ПЛОЩАДКИ	14
СПОРТ	16
ЛАУНЖ-ЗОНЫ	18
ПЛОЩАДКИ ДЛЯ ПИТОМЦЕВ	20
ЛОББИ	22
ЛОДЖИИ-ТЕРРАСЫ	26
ОТДЕЛКА WHITE BOX	28
ПЛАНЫ ЭТАЖЕЙ И ПЛАНИРОВКИ	30
КОНТАКТЫ	40

# АВТОРСКИЕ ДОМА У МОРЯ

Авторские дома **COSTA AZZURRA** на морском побережье в бухте Патрокл - это стильная архитектура, умные решения для спокойного проживания, продуманные до мелочей лаунж-зоны во дворе и в холлах, безопасные дворовые территории со спортивными зонами для взрослых и детей.







# ПЕРСПЕКТИВНАЯ ЛОКАЦИЯ

Жилые дома мы строим в **развивающемся районе Владивостока** рядом с бухтой Патрокл. Сегодня здесь есть всё для комфортной жизни: детские сады, школы, прогулочные маршруты, а главное - свежий воздух, наполненный энергией моря.



НА МАШИНЕ

4  
минуты

Леопардовая  
набережная

7  
минут

Торговый центр  
«Калина Молл»

5  
минут

Берег моря и  
пляж «Патрокл»

11  
минут

Лицеи и школы

- Лицей №41
- Музыкальная школа №2
- Средняя школа №21
- Средняя школа № 65

Локация так и предлагает оставить авто на парковке и отправиться на берег. Всего несколько шагов и вот вы уже у кромки моря. Слышите, как шумят волны? Наслаждайтесь живописными закатами вечером, встречайте восходы, **отдыхайте на берегу** в летнее время и заряжайтесь энергией моря.



## ПЕШКОМ

9

минут

Торговый центр  
«Патрокл»

5

минут

Детские сады

- МБДОУ "Детский Сад № 167"
- Частный сад "Волшебная страна"

8

минут

Фитнес-клуб  
Patrocl Gym

7

минут

Современная  
ШКОЛА (сдача 2023)



Costa  
Azzurra

бухта  
Соболь

бухта  
Патрокл

п-ов  
Басаргина



# АРХИТЕКТУРА

Архитектура домов Costa Azzurra - **стильный минимализм**.  
Игра с горизонтами – вот такие они фасады наших домов!  
Не клеточная структура, а плавное движение в плоскости  
и спокойствие морского побережья.



**Керамогранит** и японская  
фасадная панель в морском  
стиле с соответствующей  
текстурой добавляет  
фасадам колорит  
местности.

# ПОБЕРЕЖЬЕ КОМФОРТА

Наш комплекс состоит из двух корпусов переменной этажности - **малоэтажного** и **высотного**, для поклонников живописных видов на море.

17 этажей





# 9 этажей

COSTA AZZURRA

Для любителей уютной простоты специально предусмотрено **немного квартир**, а для покоя в проекте нет коммерческих помещений.





# СПОКОЙСТВИЕ В БЕЗОПАСНОСТИ

**Видеонаблюдение** с полным покрытием территории позволяет просматривать и контролировать паркинг, лобби, входные группы и детские площадки.



Детские площадки **отделены** от парковочной зоны. Двор спроектирован таким образом, что он приподнят над паркингом – ваши дети будут в безопасности

**Мобильное приложение**

для просмотра камер онлайн  
и открытия двери с телефона.  
Вы будете спокойны  
за своих детей.



**Видеодомофония** –  
современное решение  
для контроля доступа.



# БЛАГОУСТРОЕННЫЙ ДВОР

**Детали важны.** Именно поэтому они являются важной составляющей концепции наших домов.





Чувство близости  
с морской природой  
**дополнит** благоустроенный  
внутренний двор.






# ДЛЯ ДЕТЕЙ

COSTA AZZURRA

Именно здесь, не выезжая за пределы города, можно развлечь детей, провести с ними время, найти свой личный источник энергии и уединения. Центр композиции двора занимает каменная река, которая разделяет детские **пространства по возрастам**, а для родителей в каждой зоне есть скамейки.







Дети **всегда найдут, чем себя занять**, ведь для них есть: горки, песочный комплекс, качели, веревочный городок и даже такие уголки, где можно порисовать и поиграть в настольные игры.



# ДЛЯ СПОРТА

COSTA AZZURRA

Здесь есть **всё необходимое**  
для занятий спортом на улице:  
скейт площадка, оборудованная  
workout зона, теннисный стол и  
места для занятий йогой.







Площадка **workout** и теннисный стол — разнообразят ваш досуг и досуг детей.



**Скейт площадка** — мечта любого подростка, дети смогут выплеснуть энергию, сделав удивительные трюки.



Наш комплекс — это подходящая локация **для занятий йогой** на природе.



# ДЛЯ ОТДЫХА

## ЛАУНЖ ЗОНЫ

Территория домов **скрыта от шумных трасс** приподнятым рельефом, вдоль которого расположилась аллея «зеленая река» с лавочками для отдыха и уединения.





Отдельно от детских площадок мы спроектировали **лаунж-зону** с лежаками и центральной елью — ваш центр баланса и спокойствия.



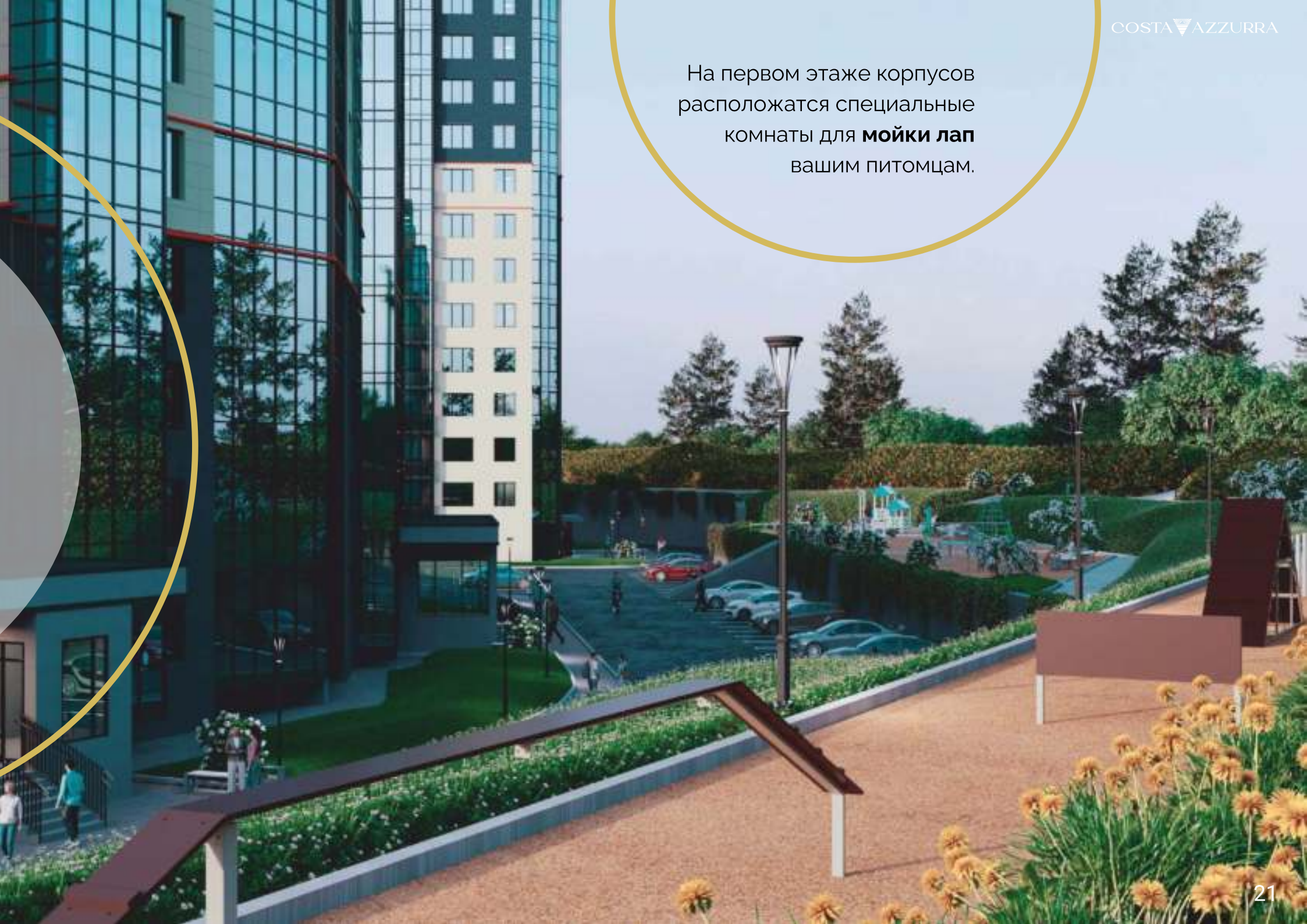


# ДЛЯ ПИТОМЦЕВ

Мы с заботой отнеслись и к домашним питомцам. На территории комплекса есть **специализированная площадка** для выгула собак с оборудованием для дрессировки.



На первом этаже корпусов  
расположатся специальные  
комнаты для **мойки лап**  
вашим питомцам.





# СТИЛЬНЫЕ ЛОББИ



COSTA AZZURRA

Подъезд здесь — это то место, где можно проводить больше времени. Мы придумали **особенный первый этаж** и сделали его в стиле лаунж.



Вы всегда сможете **с комфортом** дождаться такси, принять посылку у курьера, полистать глянцевые журналы, встретиться с друзьями или даже назначить деловые переговоры.



# КОМФОРТ В ДЕТАЛЯХ

Здесь есть мягкая мебель,  
стеллажи для книг, растения,  
зеркала, стильный декор.  
Материалы, использованные  
в интерьере, будто переносят  
на **морское побережье.**



В комплексе есть всё,  
для того чтобы **чувствовать**  
себя **комфортно**:



Помещение  
для хранения  
велосипедов\*



Кладовые  
комнаты  
на этажах



Место  
для паркинга  
колясок



Помещения  
для мойки  
лап питомцам



Отдельные  
гостевые  
санузлы

\* в малоэтажной секции

# ЛОДЖИИ- ТЕРРАСЫ

В высотной секции мы предусмотрели **глубокие лоджии-комнаты** шириной 2,7 м. Здесь можно обустроить столовую, собственный кабинет или сделать комнату для отдыха.

Вы можете выбрать террасу с холодным, либо с теплым остеклением. В малоэтажной секции мы спроектировали лоджии площадью 7 и 8 кв м.





У всех лоджий **панорамное остекление в пол**. Из высотной секции открываются роскошные виды на бухту Патрокл и транспортную развязку.\*

\* «Холодное» витражное остекление выполнено в формате ограждающей конструкции от внешних атмосферных осадков и не является герметичным тепловым контуром.



# WHITE BOX

Все квартиры в нашем доме **с отделкой** - в вашем распоряжении как уже готовые планировки с расстановкой стен, так и со свободной - автором пространства вы станете сами.





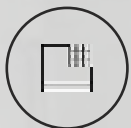
## ЧТО ВХОДИТ В ОТДЕЛКУ



Входная металлическая дверь



Стяжка пола полусухая



Возведение межкомнатных стен



Выравнивание, грунтовка и штукатурка стен



Монтаж оконных откосов и подоконников



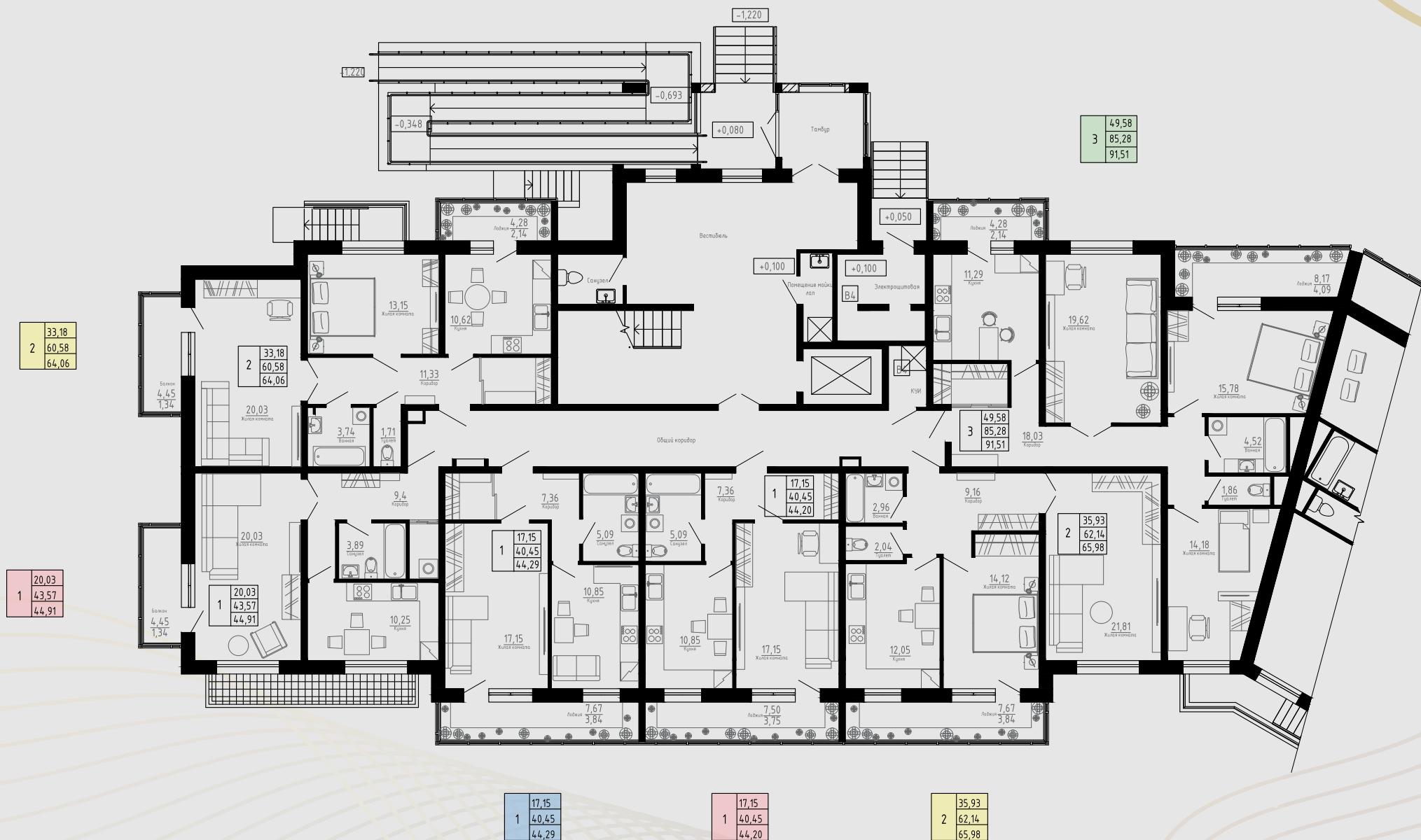
Остекление немецкой фирмы VEKA



Установка радиаторов



Автоматическая система снятия показаний счётчиков (АСУ): данные автоматически передадутся в расчётный центр





# Этаж 1 Б2

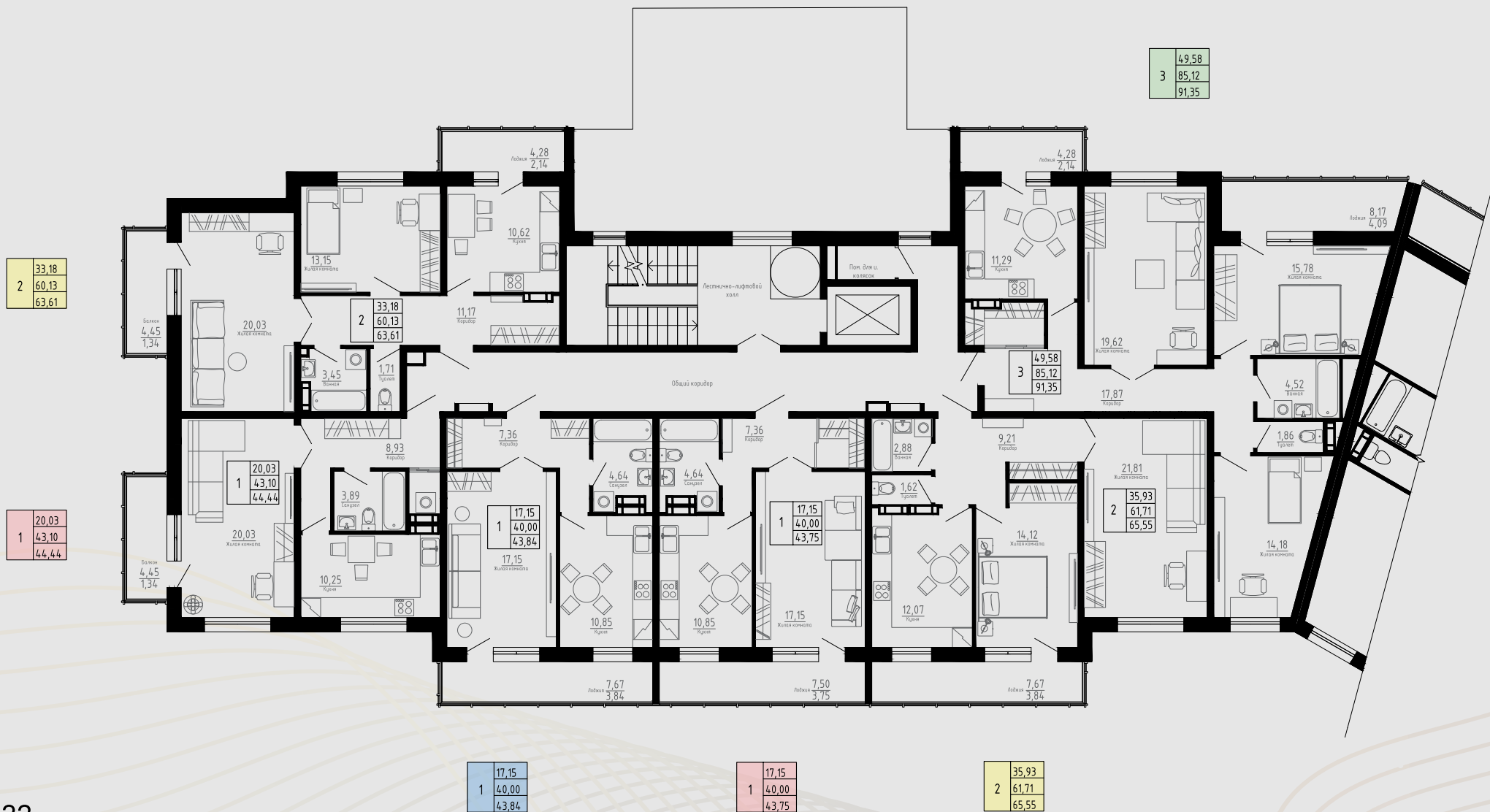
## МАЛОЭТАЖНАЯ СЕКЦИЯ



# ПЛАНЫ ЭТАЖЕЙ

## Этаж 2 Б1

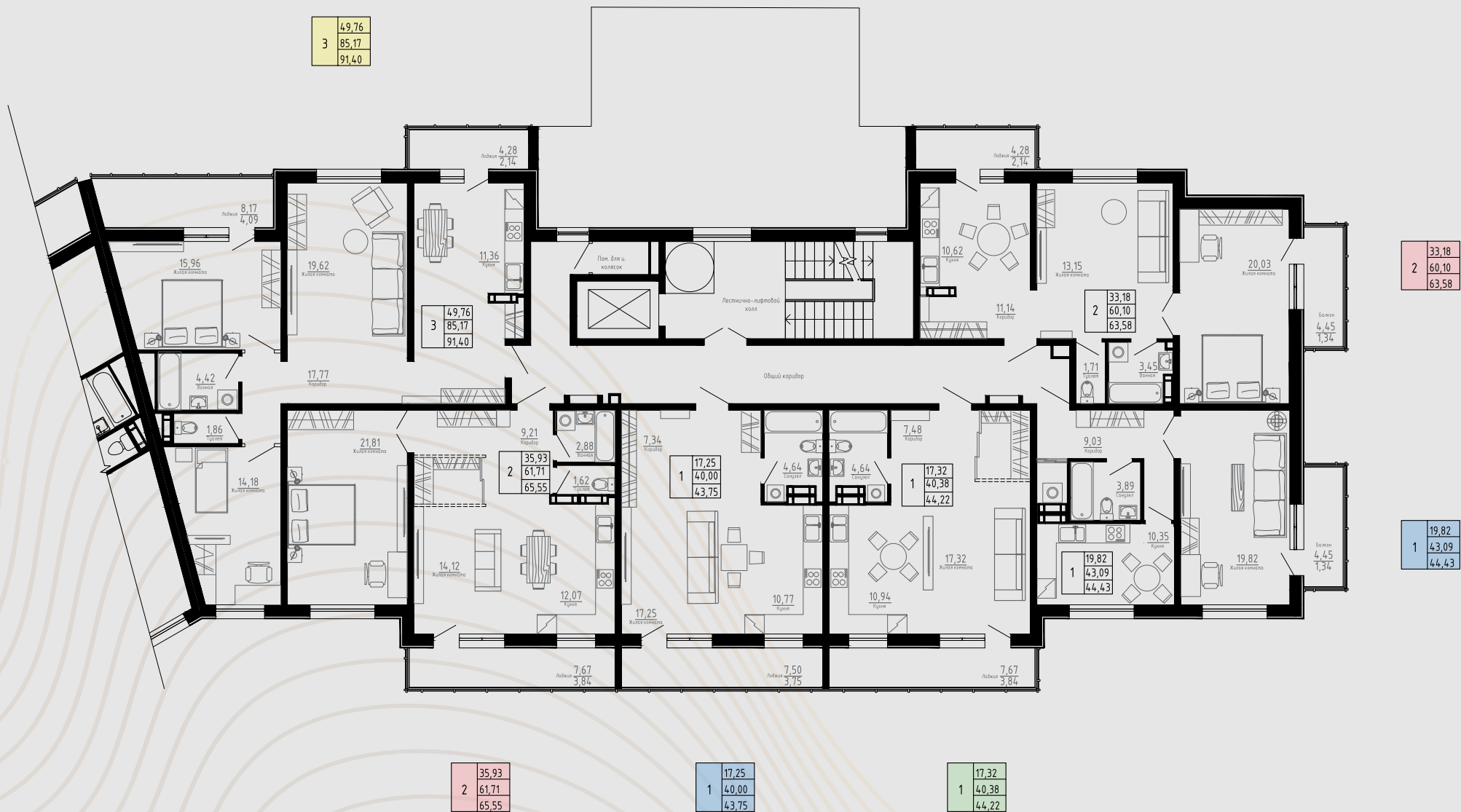
### МАЛОЭТАЖНАЯ СЕКЦИЯ





# Этаж 2 Б2

## МАЛОЭТАЖНАЯ СЕКЦИЯ



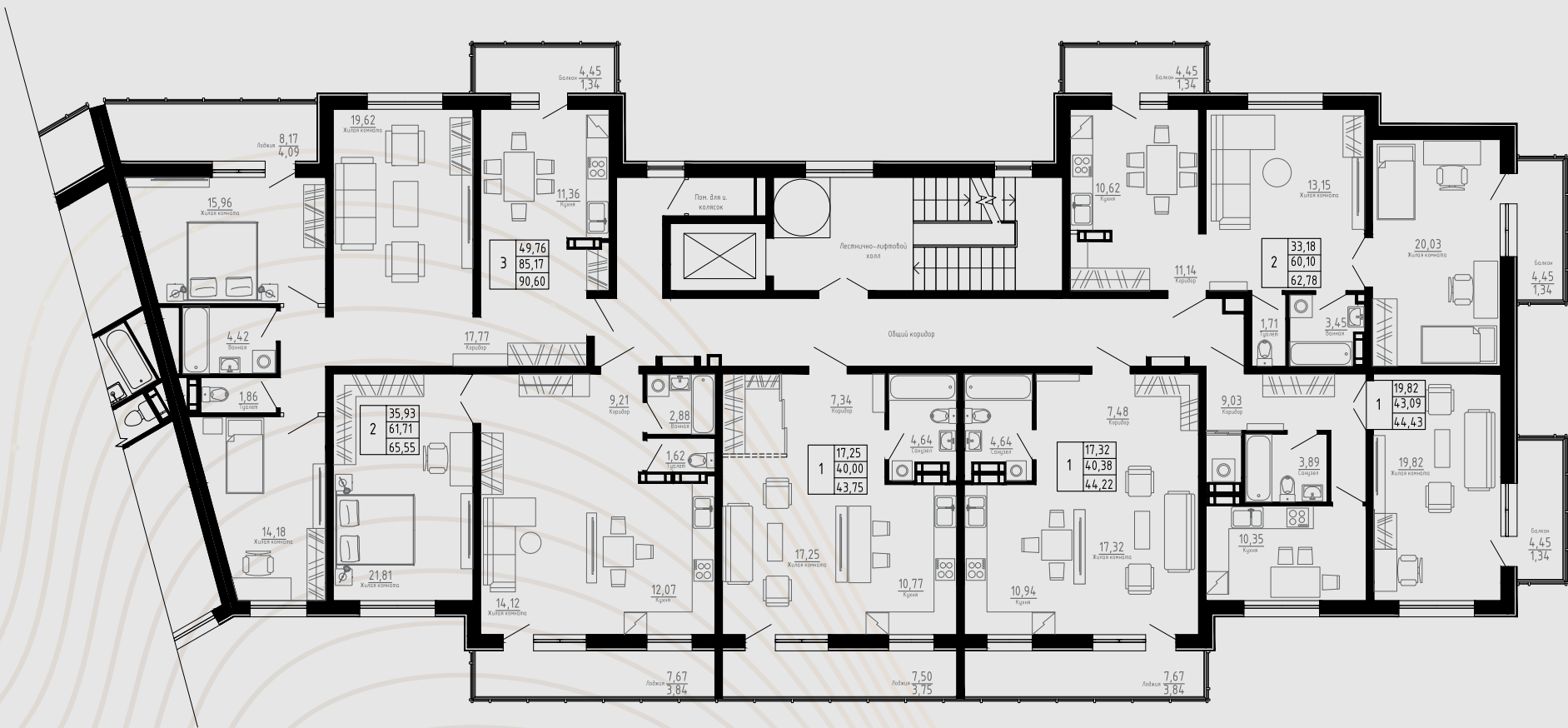




# Этаж 3-9 Б2

## МАЛОЭТАЖНАЯ СЕКЦИЯ

3	49,76
	85,17
	90,60



2	33,18
	60,10
	62,78

1	19,82
	43,09
	44,43

2	35,93
	61,71
	65,55

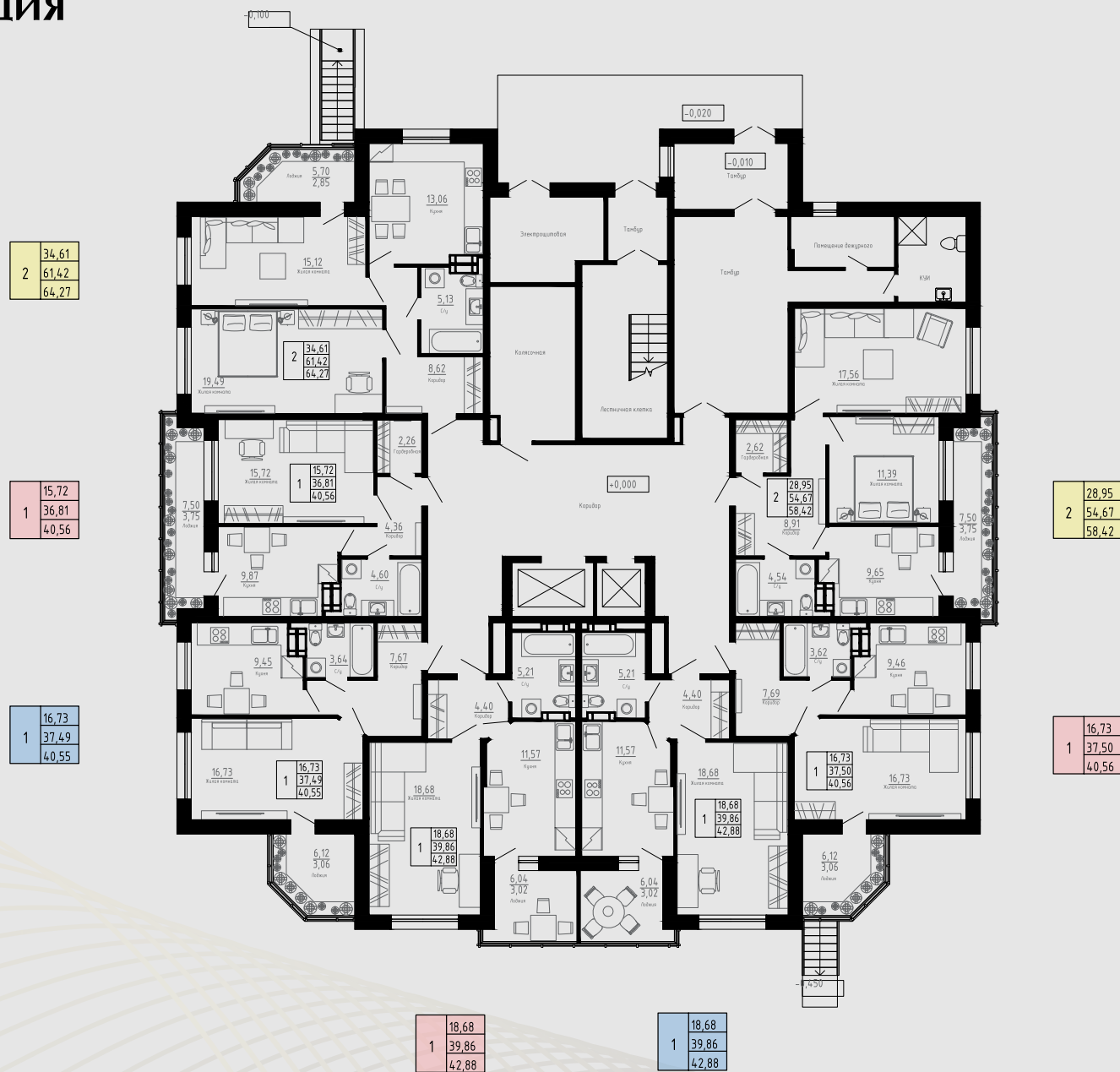
1	17,25
	40,00
	43,75

1	17,32
	40,38
	44,22

# ПЛАНЫ ЭТАЖЕЙ

## Этаж 1

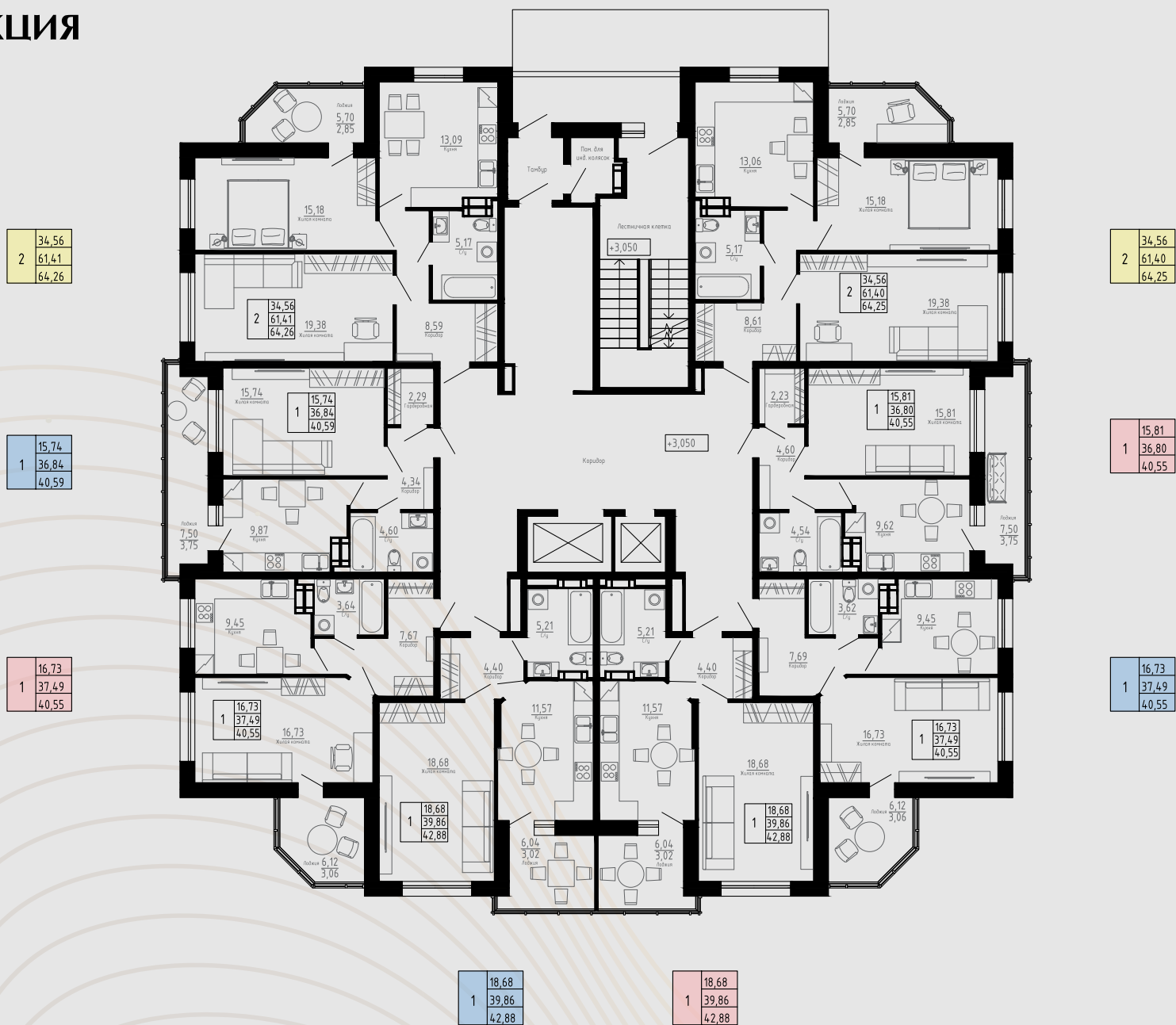
### ВЫСОТНАЯ СЕКЦИЯ





## Этаж 2

## ВЫСОТНАЯ СЕКЦИЯ







## Этаж 10-17

## ВЫСОТНАЯ СЕКЦИЯ

